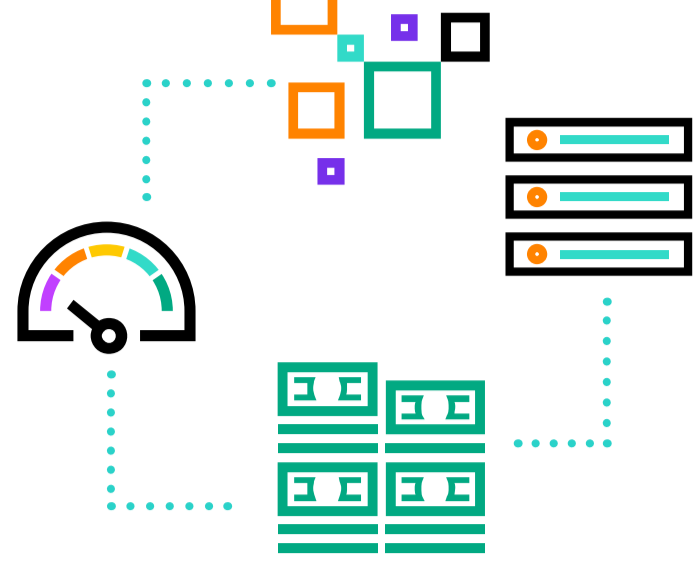


Computing-Ressourcen für Ihre lokalen Workloads mit HPE GreenLake

Eine Computing-Infrastruktur ist eine geschäftliche Notwendigkeit. Die Einrichtung von Servern und Datenspeichern für lokale Umgebungen ist jedoch oft langwierig, kompliziert und kostspielig. Bis jetzt ist dabei nichts Cloud-ähnliches zu erkennen.



Die Probleme bei lokalen Computing-Ressourcen

Erwerb, Beschaffung und Verwaltung von Computing-Ressourcen sind mühselig.



sagen, dass die lokale Bereitstellung zu langsam erfolgt



sagen, dass die Kapazitäts- und Nutzungsplanung lästig ist



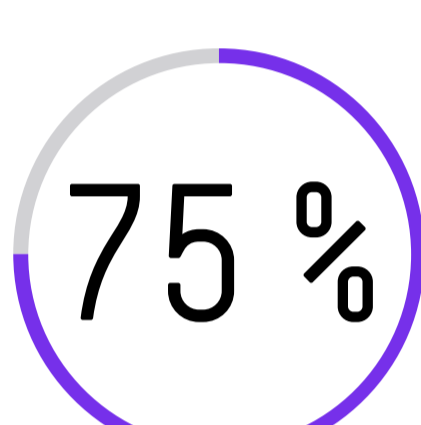
sagen, dass die Verwaltung von Servern und Datenspeichern schwieriger ist als erwartet

Quelle: 451 Research, „Having Your Cake and Eating it Too“, Oktober 2019

Effizienzsteigerung durch Computing-as-a-Service

Mit HPE GreenLake können Sie eine skalierbare, kostengünstige High Performance Computing-Infrastruktur nach einem verbrauchsbasierten Modell für eine breite Palette von Workloads überall bereitstellen – am Edge, an angemieteten Standorten und in Rechenzentren.

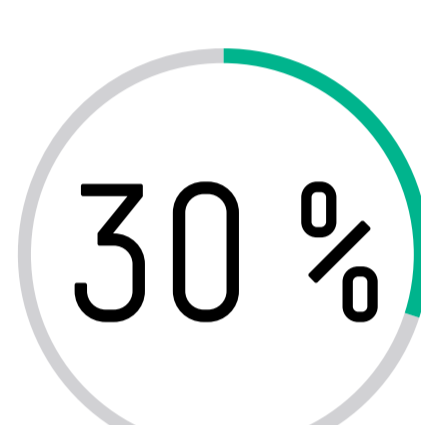
Das bietet folgende Vorteile:



kürzere Zeitspanne für die Bereitstellung digitaler Projekte



höhere IT-Produktivität



Einsparungen bei Investitionskosten durch Wegfall von Überbereitstellung

Quelle: Auftragsstudie von Forrester Consulting, „The Total Economic Impact™ of HPE GreenLake“, 2020

Computing-Ressourcen nach Ihren Wünschen

Unabhängig von Ihrem Computing-Bedarf kann HPE GreenLake Ihnen helfen, jegliche lokalen Workloads zu stemmen. Komplette Lieferung in nur 14 Tagen mit nutzungsbasierter Abrechnung¹.



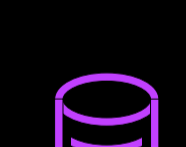
Unterstützung der IT und von softwaredefinierten Umgebungen

- Eine Infrastruktur, die physische und virtuelle Rechen-, Speicher- und Fabric-Pools mit HPE Synergy zu jeder beliebigen Konfiguration für jede Anwendung zusammensetzen kann
- Softwaredefinierte Skalierung, um die Notwendigkeit einer manuellen Konfiguration von Computing-Ressourcen zu verringern
- Geeignet für virtuelle, Container-, Hybrid Cloud- und DevOps-Umgebungen



Förderung des Geschäftsbetriebs

- Softwaredefinierte, intelligente Grundlage für Ihre Computing-Bedürfnisse durch HPE ProLiant und HPE Apollo Server
- Zuverlässige Leistung durch schnelle und leicht bereitzustellende Ausrüstung
- Geeignet für Back-Office-Anwendungen sowie als Grundlage für Hybrid Clouds, Sicherung und Archivierung



Datenorientierte Anwendungen

- Lastenausgleich für datenintensive Speicherung und robuste Computing-Ressourcen mit HPE ProLiant und HPE Apollo Servern
- Gestiegerte IT-Produktivität durch integrierte, wartungsfreundliche High-Performance-Ausrüstung
- Geeignet für Big Data, Analyse, softwaredefinierte Speicherung und datenintensive Workloads



Kontrolle bewahren

Compliance, Sicherheit und Leistung in Ihrer eigenen Umgebung



Schnelle Einrichtung

Nur 14 Tage von der Bestellung bis zur Lieferung, skalierbare Kapazität, um auch Wachstum und Bedarfsspitzen abzudecken

Gewinne für Ihr Unternehmen und Ihre IT



Kosten reduzieren

Durch die nutzungsabhängige Bezahlung fallen Vorab-Investitionskosten sowie Überbereitstellung weg



Höhere IT-Effizienz

Die Infrastruktur wird für Sie verwaltet. Optional können Sie die Verwaltungs-Services auch auf Ihre gesamte hybride IT-Einrichtung ausdehnen