



**SIEVERS**

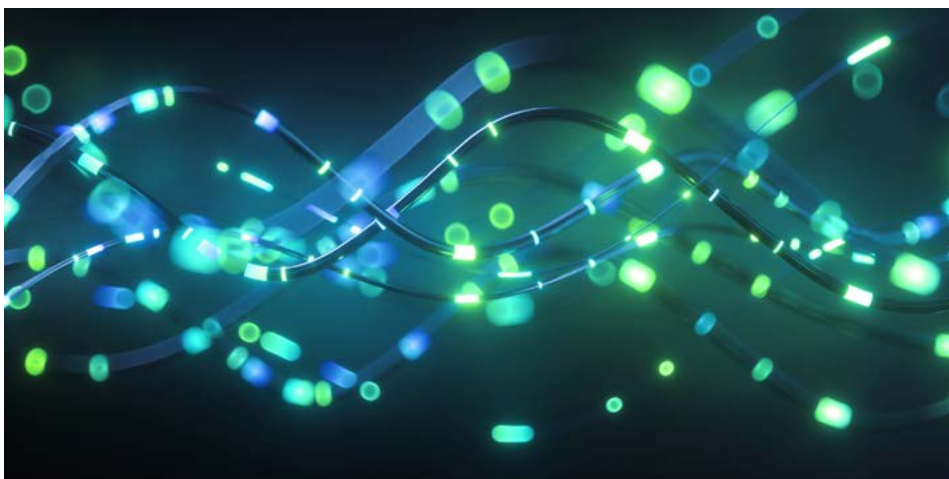
## Starter-Paket: Microsoft Dynamics 365 Business Central (SaaS)

Mit dem Starter-Paket ermöglichen wir Ihnen einen schnellen Start mit Microsoft Dynamics 365 Business Central (SaaS) – ohne aufwendige Individualprogrammierung und ohne umfangreiche Workshops. Das Paket beinhaltet die wesentlichen Grundfunktionen, die ein Großteil der mittelständischen Unternehmen üblicherweise benötigt.

Im Fokus stehen dabei die Einrichtung und die Einweisung in die Bereiche Einkauf, Verkauf, Lager und Finanzen nach unserer bewährten Einführungsmethodik. Ergänzend hierzu bieten wir Erweiterungs-Pakete an, die je nach Bedarf hinzugebucht werden können.

### **Ihre Vorteile mit dem Starter-Paket**

- Schnelle und kostengünstige Bereitstellung von Business Central
- Schnelle Implementierung der bewährten Grundfunktionen
- Aufwendige Updates entfallen (SaaS) – die Lösung basiert immer auf der aktuellen (Microsoft-)Technologie
- Skalierbare Lösung, die mit Ihrem Unternehmen mitwachsen kann
- Erweiterungs-Pakete und APPs optional zubuchbar
- Individualisierungen der Lösungen können kurzfristig und nach Bedarf umgesetzt werden
- Fokussierung auf Ihr Kerngeschäft – die SIEVERS-GROUP kümmert sich als starker Partner mit jahrzehntelanger Erfahrung um Ihre IT



## Inhalt des Starter-Pakets (Basis)

### Grundeinrichtungen

- Aufbau und Bereitstellung des Tenants (Datenbank)
- Implementierung der Grundeinrichtung
- Benutzeranlage

### Grundlagen/Einführung in Business Central:

- Navigation, Rollcenter, Suche
- Listen vs. Kartenansicht
- Filter und Kürzel
- Useranpassung des Clients

### Einkauf (gemeinsame Einrichtung und Schulung)

- Kreditorenstammdaten inkl. Kontakte
- Einkaufsprozess (Belegfluss)
- Einkaufsanfrage
- Einkaufsbestellung
- Einkaufsrechnung

### Verkauf (gemeinsame Einrichtung und Schulung)

- Debitorenstammdaten inkl. Kontakte
- Verkaufsprozess
- Verkaufsangebot inkl. Kontakte
- Verkaufsauftrag
- Verkaufsrechnung

### Finanzbuchhaltung (gemeinsame Einrichtung und Schulung)

- FiBu-Einrichtung und Buchhaltungsperioden
- FiBu-Buchblätter
- Mahnungen
- Umsatzsteuervoranmeldung und ZM
- Auswertungen mit Kontenschemata

### Abbildung von Kostenstellen über Dimensionen (gemeinsame Einrichtung und Schulung)

- Anlage von Kostenstellen/Dimensionen
- Vorgabedimensionen und Dimensionspflichten
- Buchung mit Kostenstellen/Dimensionen
- Auswertungsmöglichkeiten
- Dimensionsfilter
- Analyse nach Dimensionen

### Datenübernahme

- Unterstützung durch Bereitstellen von Importpaketen für Stammdaten
- Erläuterung Rapid-Start/Konfigurationspakete
- Begleitung der Übernahme von offenen Posten und Sachkontosalen

### Außerdem im Paket enthalten

- Beleganpassung über Word-Layouts (Schulung)
- Echtstartbegleitung
- Projektkoordination

**Kosten: 6.900,- Euro zzgl. Lizenzkosten<sup>1</sup> und MwSt.**

## Erläuterungen

<sup>1</sup> ab 65,50 Euro pro Named User (monatlich)

<sup>2</sup> ab 6,- Euro pro Named User (monatlich)

<sup>3</sup> ab 35,- Euro pro Tenant (monatlich, Staffelpreis für bis zu 5 User)

<sup>4</sup> Power BI Pro: 8,40 Euro pro User/Monat oder über bestehenden Microsoft 365 E5-Plan

<sup>5</sup> pro Tenant (monatlich, Staffelpreis für bis zu 10 User)



## Erweiterungs-Pakete zum Starter-Paket

### Einkauf-Verkauf Advanced

- Lager inkl. Lagerhaltungsdaten
- Direktlieferungen
- Bestellvorschlag und Planung
- Reklamationsprozess

**Kosten: 2.000,- Euro zzgl. MwSt.**

### Anlagenbuchhaltung

- Anlagenkarte
- Anlagenbuchungen
- Anlagenspiegel
- Begleitung der Datenübernahme von Anlagen inkl. Buchwerten

**Kosten: 1.500,- Euro zzgl. MwSt.**

### Zahlungsverkehr mit OPplus

- Installation und Einrichtung
- Zahlungen-Import
- Zahlungen-Export

**Kosten: 2.000,- Euro zzgl. Lizenzkosten<sup>2</sup> und MwSt.**

### DATEV-Schnittstelle

- Installation und Einrichtung
- Handhabung der Schnittstelle

**Kosten: 750,- Euro zzgl. Lizenzkosten<sup>3</sup> und MwSt.**

### Auswertungen Advanced

- Kontenschemata
- Analyse nach Dimensionen
- Einkaufsanalyseberichte
- Verkaufsanalyseberichte
- Budgets inkl. Soll-Ist-Abgleich

**Kosten: 2.000,- Euro zzgl. MwSt.**



### Power BI Vertriebsreporting

- Übergeordnetes Vertriebsdashboard und Auftrags-eingangsstatistik
- Verkaufsstatistik
- Umsatz- und Deckungsbeitragsstatistik nach Artikel und Debitor
- Inkl. Einrichtung der OData-Schnittstelle
- Inkl. Einweisung der Key-User

**Kosten: 1.600,- Euro zzgl. Lizenzkosten<sup>4</sup> und MwSt.**

### Power BI Finanzreporting

- Übergeordnetes Finanzdashboard und Gewinn- & Verlustrechnung
- Sachkontenübersicht
- Inkl. Einrichtung der OData-Schnittstelle
- Inkl. Einweisung der Key-User

**Kosten: 1.600,- Euro zzgl. Lizenzkosten<sup>4</sup> und MwSt.**

### SNC Report Pack

Das Modul stellt folgende Belege im Ein- und Verkauf in einem ansprechenden Layout inkl. Kopf- und Fußtexte zur Verfügung:

#### Verkauf

- Angebot
- Auftragsbestätigung
- Lieferschein
- Rechnung
- Gutschrift
- Rahmenauftrag

#### Einkauf

- Anfrage
- Bestellung
- Rahmenbestellung
- Reklamation

**Kosten: Lizenz ab 55,- Euro<sup>5</sup>**

### Individueller Kontenplan und weitere Module und Funktionen

Implementierung Ihres individuellen Kontenplans in den Basismandanten inkl. Anpassung aller relevanten Buchungsmatrizen sowie Kontenschemata.

**Kosten: nach Aufwand**

**SIEVERS**

Sie haben Interesse am Starter-Paket für Business Central? Ich berate Sie gerne.

Jacob Graf · Sales Consultant  
+49 541 9493 41147  
jgraf@sievers-group.com  
www.sievers-group.com

Hier klicken &  
E-Mail schreiben